

4月 かな通信

かなの里開所から20年、4月から21年目となりました。地域の皆様にはいつも暖かいご支援を頂き、職員、利用者一同感謝申し上げます。

園長 島野信美

4月1日 開所記念



開所からの利用者さん



お昼は美味しい松花堂弁当 男子職員 飯島裕さん

3月29日 送別会



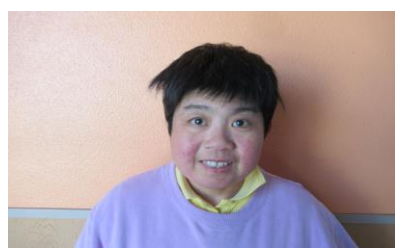
厨房職員 宮崎茜さん

新しい仲間

2019年3月1日入所



櫻井さん



中島さん

5月の予定

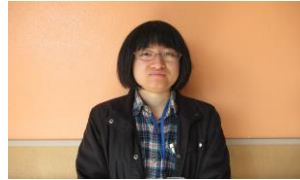
2日～6日 春の帰省
7日 小野支部社協慰問
30日 春の健診

2019年度 新人職員紹介

新たに4名職員が加わりましたので、よろしくお願いたします。



黒澤純憲（男子職員）



齋藤文香（女子職員）



樺沢優希（厨房職員）



武井千恵（医務職員）

第20回 藤華祭

6月22日（土）13時20分より、みかほみらい館で開催されます。今年は吉井吹奏楽団のコンサートです。また、かなの里利用者による『人魚姫～かなバージョン～』もお楽しみいただけます。



社会福祉法人かなな会 障害者支援施設 かなの里
〒375-0014 藤岡市下栗須887-1 TEL 0274-24-5885
FAX 0274-24-6855 E-mail kannakai-98@triton.ocn.ne.jp